

ACT Capteur De Déplacement LVDT

- Grande précision
- Grande durée de vie
- Résolution infini
- Acier inox

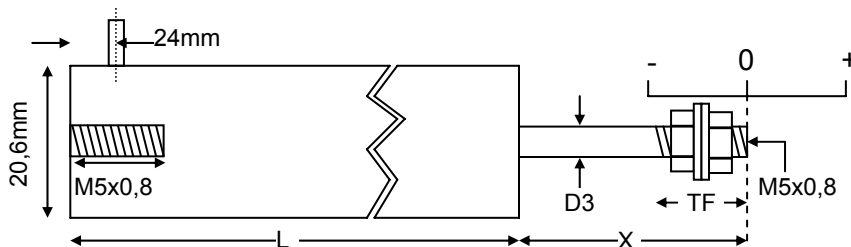


Ces capteurs sont pour des mesures de position / déplacement. Ils font une mesure précise de la position et du mouvement du noyau (partie mobile) par rapport au corps du capteur.

Ce capteur utilise le principe du transformateur différentiel qui est probablement le plus simple et le plus robuste capteur de position disponible. La supériorité du principe du L.V.D.T, est qu'il n'y a pas de contact électrique avec l'élément sensible, ce qui signifie pour l'utilisateur, des données claires, une résolution infinie et une très longue durée de vie.

Les capteurs sont disponibles en version noyau libre, noyau guidé ou palpeur à ressort de rappel.

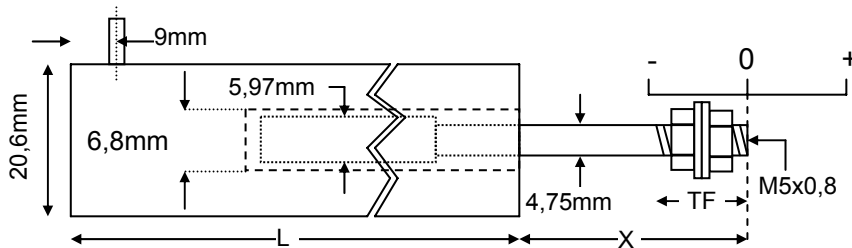
Version noyau captif guidé.



Nos capteurs de déplacement à noyau guidé captif possèdent un roulement pour guidé l'armature à l'intérieure du capteur. Les LVDT à noyau guidé sont pour les applications de mesure de position où le guidage est faible et nécessite des rotules.

Type	Gamme	Erreur de linéarité (% P.E.)	L	X	D3	Poids total	TF	Noyau complètement rentré	Noyau complètement sortie	Sensibilité (nom)
ACT500C	±12,5mm	<±0,5/±0,25/±0,1	152mm	38mm	4,75mm	284g	15mm	10mm	12mm	0,7V/V
ACT1000C	±25mm	<±0,5/±0,25/±0,1	180mm	63mm	4,75mm	340g	15mm	13mm	10mm	0,9V/V
ACT2000C	±50mm	<±0,5/±0,25/±0,1	295mm	76mm	4,75mm	511g	15mm	10mm	14mm	1,5V/V
ACT3000C	±75mm	<±0,5/±0,25/±0,1	406mm	114mm	4,75mm	653g	15mm	24mm	15mm	1,5V/V
ACT4000C	±100mm	<±0,5/±0,25/±0,1	452mm	127mm	4,75mm	710g	15mm	8mm	14mm	3,2V/V
ACT6000C	±150mm	<±0,5/±0,25	643mm	178mm	4,75mm	1,0kg	15mm	12mm	17mm	2,4V/V
ACT8000C	±200mm	<±0,5/±0,25	833mm	254mm	4,75mm	1,4kg	32mm	22mm	25mm	1,5V/V
ACT10000C	±250mm	<±0,5/±0,25	1030mm	305mm	4,75mm	1,6kg	27mm	34mm	35mm	2,0V/V
ACT15000C	±375mm	<±0,5	1435mm	406mm	4,75mm	2,1kg	19mm	13mm	13mm	3,2V/V
ACT18500C	±470mm	<±0,5	1702mm	508mm	6,00mm	2,5kg	27mm	5mm	33mm	3,6V/V

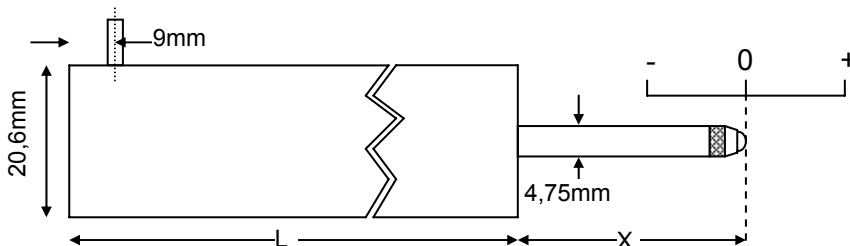
Version noyau libre.



Dans nos capteurs de déplacement à noyau libre le noyau est un élément séparé, pour effectuer une mesure l'utilisateur doit guider le noyau à l'intérieure du corps du capteur sans contact avec celui-ci. Les capteurs a noyaux libres sont utilisés quand un guidage extérieure est possible, et donne ainsi une vraie mesure sans contact

Type	Gamme	Erreur de linéarité (% P.E.)	L	X	Poids total	Poids du noyau	TF	Noyau complètement rentré	Sensibilité (nom)
ACT500	±12,5mm	<±0,5/±0,25/±0,1	127mm	43mm	170g	17g	15mm	16mm	0,7V/V
ACT1000	±25mm	<±0,5/±0,25/±0,1	155mm	68mm	227g	23g	15mm	22mm	0,9V/V
ACT2000	±50mm	<±0,5/±0,25/±0,1	270mm	81mm	320g	37g	15mm	16mm	1,5V/V
ACT3000	±75mm	<±0,5/±0,25/±0,1	380mm	120mm	454g	55g	15mm	29mm	1,5V/V
ACT4000	±100mm	<±0,5/±0,25/±0,1	427mm	132mm	568g	71g	15mm	16mm	3,2V/V
ACT6000	±150mm	<±0,5/±0,25	617mm	183mm	824g	100g	15mm	16mm	2,4V/V
ACT8000	±200mm	<±0,5/±0,25	808mm	259mm	1,2kg	140g	29mm	27mm	1,5V/V

Version palpeur à ressort.



Nos capteurs de déplacement à ressort possèdent un roulement pour guidé le noyau à l'intérieure du corps du capteur et un ressort qui pousse le noyau en position complètement sortie. Les palpeurs à ressort LVDT sont utilisés quand il n'est pas possible de connecter le noyau du capteur à la pièce en mouvement à mesurer.

Type	Gamme	Erreur de linéarité (% P.E.)	L	X	Poids total	Force du ressort à X	Force de rappel	Noyau complètement rentré	Noyau complètement sortie	Sensibilité (nom)
ACT500A	±12,5mm	<±0,5/±0,25/±0,1	133mm	38mm	184g	1,3N	0,2N/cm	1mm	13mm	0,7V/V
ACT1000A	±25mm	<±0,5/±0,25/±0,1	161mm	63mm	227g	2,0N	0,3N/cm	3mm	10mm	0,9V/V
ACT2000A	±50mm	<±0,5/±0,25/±0,1	276mm	75mm	398g	1,8N	0,2N/cm	8mm	14mm	1,5V/V
ACT3000A	±75mm	<±0,5/±0,25/±0,1	387mm	114mm	483g	6,0N	0,4N/cm	15mm	15mm	1,5V/V

Spécification	
Tension d'excitation acceptable	0,5V à 7V rms, 2kHz à 10kHz (sinusoïdale)
Tension d'excitation (calibration)	5V rms, 5kHz (sinusoïdale)
Charge de sortie	100k Ohms
Coefficient de température (zéro)	±0,01% P.E. /°C (typique)
Coefficient de température (échelle)	±0,01% P.E. /°C (typique)
Température de fonctionnement	-50°C à 125°C
Terminaison électrique	2m (câble intégré) Longueur disponible à la demande,

Les dimensions et spécifications sont nominales.

Compte tenu de notre politique de développement, les spécifications peuvent changer sans préavis. Toute modification peut affecter tout ou partie des spécifications de nos matériels.

Fabricant
RDP Electronics Ltd
Grove Street, Heath Town
Wolverhampton, West Midlands, WV10 0PY
United Kingdom
Tel: +44 1902 457512
Fax: +44 1902 452000
Email: sales@rdpe.com
URL: www.rdpe.com

Représentant
Phimesure
Za Route de Pernes
84200 Carpentras
France
Tel: +33 4 90 60 22 97
Fax: +33 4 90 60 22 95
Email: phimesure@wanadoo.fr