

DCTH Capteur De Déplacement à électronique Intégrée

- Grande durée de vie
- Acier inox
- Grande précision
- Haute résolution
- Sortie tension / 4-20mA



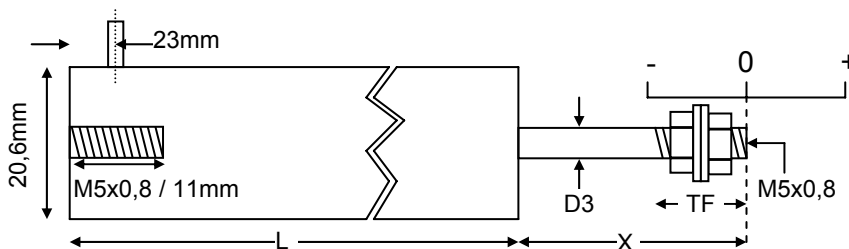
Ces capteurs sont pour des mesures de position / déplacement. Ils font une mesure précise de la position et du mouvement du noyau (partie mobile) par rapport au corps du capteur.

Ce capteur utilise le principe du transformateur différentiel qui est probablement le plus simple et le plus robuste capteur de position disponible. La supériorité du principe du L.V.D.T, est qu'il n'y a pas de contact électrique avec l'élément sensible, ce qui signifie pour l'utilisateur, des données claires, une résolution infinie et une très longue durée de vie.

Nos capteurs L.V.D.T à électroniques intégrés offre tous les bénéfices du principe des capteurs L.V.D.T, avec l'avantage de l'alimentation continue et de la sortie analogique en tension. En option nous pouvons fournir sur certain modèle une connection 4-20mA 2 fils.

Les capteurs sont disponibles en version noyau libre, noyau guidé ou palpeur à ressort de rappel.

Version noyau captif guidé.

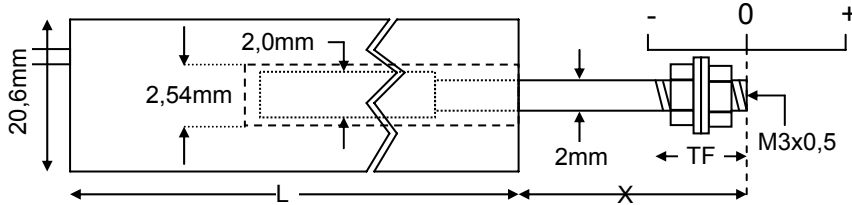


Nos capteurs de déplacement à noyau guidé captif possèdent un roulement pour guidé l'armature à l'intérieure du capteur. Les LVDT à noyau guidé sont pour les applications de mesure de position où le guidage est faible et nécessite des rotules.

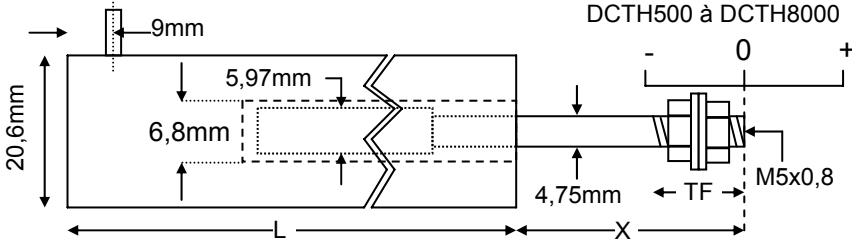
Type	Gamme	Erreur de linéarité (% P.E.)	L	X	D3	Poids total	TF	Noyau complètement rentré	Noyau complètement sortie
DCTH500C	±12,5mm	<±0,5/±0,25/±0,1	194mm	38mm	4,75mm	340g	15mm	10mm	12mm
DCTH1000C	±25mm	<±0,5/±0,25/±0,1	222mm	63mm	4,75mm	398g	15mm	13mm	10mm
DCTH2000C	±50mm	<±0,5/±0,25/±0,1	336mm	76mm	4,75mm	511g	15mm	10mm	14mm
DCTH3000C	±75mm	<±0,5/±0,25/±0,1	448mm	114mm	4,75mm	625g	15mm	24mm	15mm
DCTH4000C	±100mm	<±0,5/±0,25/±0,1	494mm	127mm	4,75mm	767g	15mm	8mm	14mm
DCTH6000C	±150mm	<±0,5/±0,25	684mm	178mm	4,75mm	1,0kg	15mm	12mm	17mm
DCTH8000C	±200mm	<±0,5/±0,25	875mm	254mm	4,75mm	1,4kg	32mm	22mm	25mm
DCTH10000C	±250mm	<±0,5/±0,25	1067mm	305mm	4,75mm	1,7kg	27mm	34mm	35mm
DCTH15000C	±375mm	<±0,5	1473mm	406mm	4,75mm	2,2kg	19mm	13mm	13mm
DCTH18500C	±470mm	<±0,5	1740mm	508mm	6,00mm	2,6kg	27mm	5mm	33mm

Version noyau libre.

DCTH100 à DCTH400



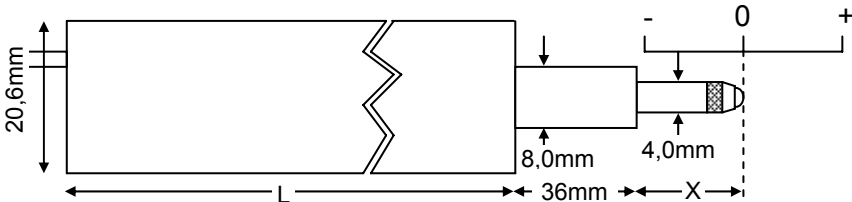
DCTH500 à DCTH8000



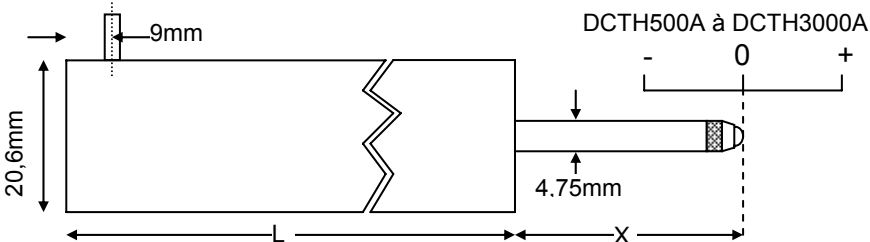
Type	Gamme	Erreur de linéarité (% P.E.)	L	X	Poids total	Poids du noyau	TF	Noyau complètement rentré
DCTH100	±2,5mm	<±0,5/±0,25/±0,1	64mm	33mm	74g	1,4g	18mm	11,6mm
DCTH200	±5mm	<±0,5/±0,25/±0,1	64mm	33mm	74g	1,8g	18mm	9,0mm
DCTH300	±7,5mm	<±0,5/±0,25/±0,1	64mm	33mm	74g	1,8g	18mm	6,5mm
DCTH400	±10mm	<±0,5/±0,25	64mm	33mm	74g	1,9g	18mm	3,9mm
DCTH500	±12,5mm	<±0,5/±0,25/±0,1	175mm	43mm	213g	17g	15mm	16mm
DCTH1000	±25mm	<±0,5/±0,25/±0,1	203mm	69mm	270g	23g	15mm	22mm
DCTH2000	±50mm	<±0,5/±0,25/±0,1	317mm	81mm	369g	37g	15mm	16mm
DCTH3000	±75mm	<±0,5/±0,25/±0,1	430mm	119mm	497g	55g	15mm	29mm
DCTH4000	±100mm	<±0,5/±0,25/±0,1	475mm	132mm	625g	71g	15mm	16mm
DCTH6000	±150mm	<±0,5/±0,25	666mm	183mm	852g	100g	15mm	16mm
DCTH8000	±200mm	<±0,5/±0,25	856mm	259mm	1,3kg	140g	29mm	27mm

Version palpeur à ressort.

DCTH100AG à DCTH400AG



DCTH500A à DCTH3000A



Type	Gamme	Erreur de linéarité (% P.E.)	L	X	Poids total	Force du ressort à X	Force de rappel	Noyau complètement rentré	Noyau complètement sortie
DCTH100AG	±2,5mm	<±0,5/±0,25/±0,1	64mm	12mm	83g	1,0N	0,9N/cm	2,2mm	1,3mm
DCTH200AG	±5mm	<±0,5/±0,25/±0,1	64mm	13mm	83g	1,0N	0,8N/cm	0,3mm	1,3mm
DCTH300AG	±7,5mm	<±0,5/±0,25/±0,1	64mm	18mm	83g	1,5N	0,6N/cm	1,4mm	1,3mm
DCTH400AG	±10mm	<±0,5/±0,25	64mm	22mm	83g	1,8N	0,8N/cm	1,3mm	1,3mm
DCTH500A	±12,5mm	<±0,5/±0,25/±0,1	182mm	38mm	227g	1,3N	0,2N/cm	1,0mm	13mm
DCTH1000A	±25mm	<±0,5/±0,25/±0,1	210mm	63mm	284g	2,0N	0,3N/cm	3,0mm	10mm
DCTH2000A	±50mm	<±0,5/±0,25/±0,1	324mm	75mm	398g	1,8N	0,2N/cm	8mm	14mm
DCTH3000A	±75mm	<±0,5/±0,25/±0,1	436mm	114mm	511g	6,0N	0,4N/cm	15mm	15mm

Dans nos capteurs de déplacement à noyau libre le noyau est un élément séparé, pour effectuer une mesure l'utilisateur doit guider le noyau à l'intérieur du corps du capteur sans contact avec celui-ci. Les capteurs à noyaux libres sont utilisés quand un guidage extérieure est possible, et donne ainsi une vraie mesure sans contact

Nos capteurs de déplacement à ressort possèdent un roulement pour guidé le noyau à l'intérieur du corps du capteur et un ressort qui pousse le noyau en position complètement sortie. Les palpeurs à ressort LVDT sont utilisés quand il n'est pas possible de connecter le noyau du capteur à la pièce en mouvement à mesurer.

Spécification		
V sortie	Tension d'alimentation (double)	±12V à ±20V C.C. , 30mA
	Tension d'alimentation (simple, doit être flottant)	24V à 40V C.C. , 30mA
	Changer la sortie pour changer l'alimentation	5mV/V
	Charge de sortie	10kOhms
	Bruit de sortie	30mV (crete-crete)
	Bande passante de la sortie électrique	200Hz
	Impédance de sortie	2 Ohms
	Température de fonctionnement	-50°C à 80°C
4 à 20mA sortie (>=±12,5mm)	Tension d'alimentation	12V à 36V C.C.
	Résistance max.de boucle	(Tension d'alimentation-11) x 50 Ohms
	Bruit de sortie	50uA (crete-crete)
	Bande passante de la sortie électrique	200Hz
Sur les deux sorties	Température de fonctionnement	-10°C à 70°C
	Coefficient de température (zéro)	±0,01% P.E. /°C (typique)
	Coefficient de température (échelle)	±0,03% P.E. /°C (typique)
	Terminaison électrique	2m (câble intégré) Longueur disponible à la demande,

Information sur la sortie (sélectionner la sortie 1 où 2 en changeant les branchements)				
Code option	Note	- position	0	+ position
Standard	Sortie 1	0V	5V	10V (+0% - 5%)
Standard	Sortie 2	-5V (+0% - 5%)	0V	+5V (+0% - 5%)
TM0627	Sortie 1	10V (+0% - 5%)	5V	0V
TM0627	Sortie 2	+5V (+0% - 5%)	0V	-5V (+0% - 5%)
TM0321A	>=±12,5mm	4mA	12mA	20mA
TM0321B	>=±12,5mm	20mA	12mA	4mA

Les dimensions et spécifications sont nominales.

Compte tenu de notre politique de développement, les spécifications peuvent changer sans préavis. Toute modification peut affecter tout ou partie des spécifications de nos matériels.

Fabricant
RDP Electronics Ltd
Grove Street, Heath Town
Wolverhampton, West Midlands, WV10 0PY
United Kingdom
Tel: +44 1902 457512
Fax: +44 1902 452000
Email: sales@rdpe.com
URL: www.rdpe.com

Représentant
Phimesure
193 Rue Edouard Daladier
84200 Carpentras
France
Tel: +33 4 90 60 22 97
Fax: +33 4 90 60 22 95
Email: phimesure@wanadoo.fr