

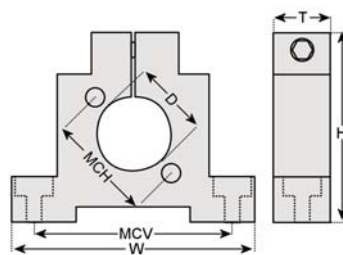
## Support De Montage

Nos blocs de montage offre des idées d'installation de nos capteurs. Nous suggérons d'en utiliser au moins 2 par capteur et pour les grandes courses 3 ou 4.

Pour une très grande précision ou une application physique ,il est préférable d'utiliser des blocs en métales .



### MB01



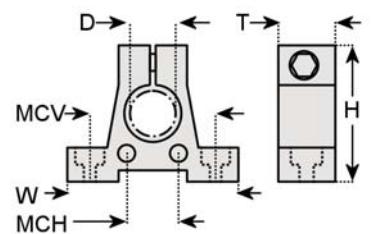
D	20,6mm
W	64mm
H	50mm
T	13mm
MCV	52mm
MCH	30mm

Principal matériau de construction  
Température de fonctionnement

Fibre de verre nylon

-20°C à 110°C (200°C Pour courtes périodes)

### MB02



D	9,5mm ou 8mm
W	30mm
H	24mm
T	10mm
MCV	23mm
MCH	10mm

Principal matériau de construction  
Température de fonctionnement

Fibre de verre nylon

-20°C à 110°C (200°C Pour courtes périodes)

Les dimensions et spécifications sont nominales.

Compte tenu de notre politique de développement, les spécifications peuvent changer sans préavis. Toute modification peut affecter tout ou partie des spécifications de nos matériels.

Fabricant  
RDP Electronics Ltd  
Grove Street, Heath Town  
Wolverhampton, West Midlands, WV10 0PY  
United Kingdom  
Tel: +44 1902 457512  
Fax: +44 1902 452000  
Email: sales@rdpe.com  
URL: www.rdpe.com

Représentant  
Phimesure  
Za Route de Pernes  
84200 Carpentras  
France

Tel: +33 4 90 60 22 97  
Fax: +33 4 90 60 22 95  
Email: phimesure@wanadoo.fr