

## Modèle RLC Capteur De Force En Compression

- Très grande précision
- Résolution infini
- Faible coût

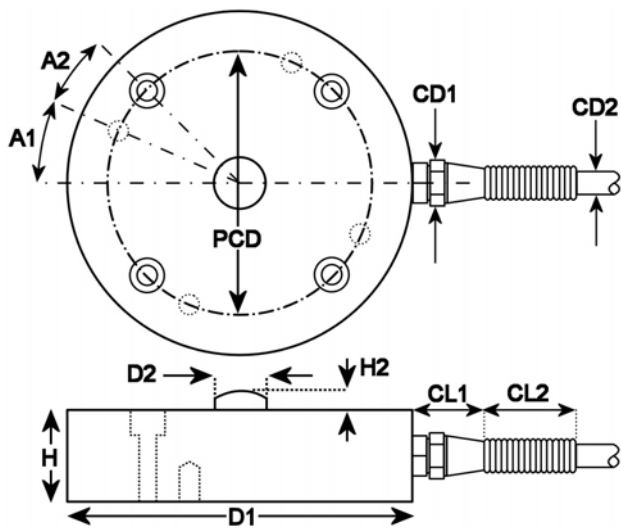


Un capteur de force est un système qui convertit une charge où un effort en signal électrique .

Une cellule de force doit être montée sur une surface plane et rigide. Un capteur de force en compression mesure l'effort appliqué sur le bouton de charge.

Précaution doit être prise de ne pas exposer le capteur de force à une charge dépassant sa capacité . La gamme du capteur de force en compression sélectionnée doit être appropriée à la charge maximale (incluant les force transitoire) qui peut lui être appliquée.

Cette série de capteur est à jauges de contrainte et possède un signal de sortie en mV qui nécessite un amplificateur. Nous pouvons offrir une variété d'amplificateur pour jauge de contrainte de haute qualité, faible bruit et grande précision.



A1=	22,5°
A2=	22,5°
CD1=	13,6mm
CD2=	5,05mm ±0,15mm
CL1=	22mm
CL2=	27mm

Type	Gamme	D1	H	D2	H2	PCD	Haut (Lamage pour les têtes de vis)	Bas (Filetage de fixation)
RLC00250	250kgf (2,5kN)	80mm	28mm	16mm	4,0mm	67mm	M6	M6, 12mm
RLC00500	500kgf (4,9kN)	82mm	28mm	17mm	4,5mm	68mm	M6	M6, 12mm
RLC01000	1000kgf (9,8kN)	82mm	28mm	17mm	4,5mm	68mm	M6	M6, 12mm
RLC02500	2500kgf (24,5kN)	100mm	32mm	25mm	6,0mm	83mm	M8	M8, 12mm
RLC05000	5000kgf (49kN)	100mm	32mm	25mm	6,0mm	83mm	M8	M8, 12mm
RLC10000	10000kgf (98kN)	116mm	39mm	37mm	7,0mm	96mm	M8	M8, 12mm
RLC15000	15000kgf (147kN)	121mm	40mm	38mm	9,0mm	100mm	M10	M10, 15mm

## Spécification

Tension d'excitation acceptable	0 à 15V
Tension d'excitation (calibration)	10V
Sortie	2mV/V ±10%
Réglage de zéro	±2% P.E.
Résistance de pont	350/700 Ohms nominal
Erreur de linéarité	±0,03% P.E.
Hystérésis	±0,03% P.E.
Répétabilité	±0,03% P.E.
Résolution	Infinie
Coefficient de température (zéro)	±0,002% P.E. /°C (typique)
Coefficient de température (échelle)	±0,002% P.E. /°C (typique)
Température de fonctionnement	-20°C à 60°C
Plage de compensation en température	-10°C à 40°C
Index de protection ( IP)	65
Dépassement de capacité	50%
Principal matériau de construction	Acier
Terminaison électrique	3m (câble intégré)

Les dimensions et spécifications sont nominales.

Compte tenu de notre politique de développement, les spécifications peuvent changer sans préavis. Toute modification peut affecter tout ou partie des spécifications de nos matériels.

Fabricant  
 RDP Electronics Ltd  
 Grove Street, Heath Town  
 Wolverhampton, West Midlands, WV10 0PY  
 United Kingdom  
 Tel: +44 1902 457512  
 Fax: +44 1902 452000  
 Email: sales@rdpe.com  
 URL: www.rdpe.com

Représentant  
 Phimesure  
 Za Route de Pernes  
 84200 Carpentras  
 France

Tel: +33 4 90 60 22 97  
 Fax: +33 4 90 60 22 95  
 Email: phimesure@wanadoo.fr