

## Modèle RLW Capteur De Pesage Industriel En Compression

- Très grande précision
- Résolution infini
- Faible coût

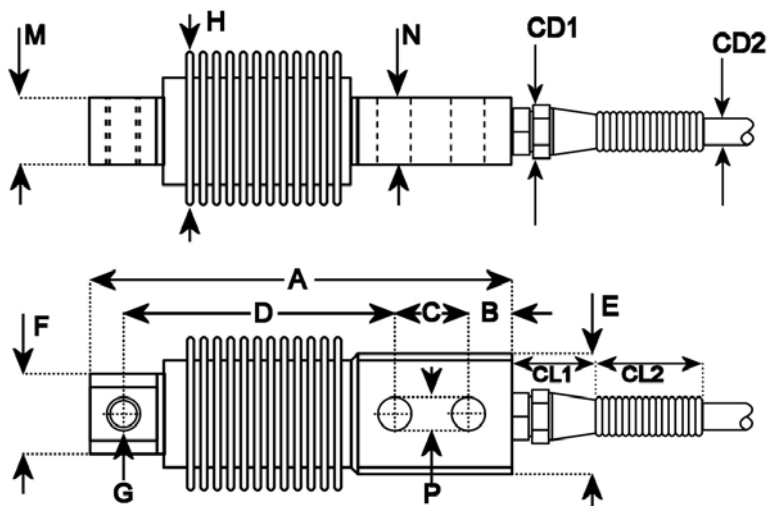


Un capteur de force est un système qui convertit une charge où un effort en signal électrique .

Cette série de capteur de force en compression est fixée en utilisant les deux trous de montage et la force est appliquée par le trou fileté.

Précaution doit être prise de ne pas exposer le capteur de force à une charge dépassant sa capacité . La gamme du capteur de force en compression sélectionnée doit être appropriée à la charge maximale (incluant les force transitoire) qui peut lui être appliquée.

Cette série de capteur est à jauges de contrainte et possède un signal de sortie en mV qui nécessite un amplificateur. Nous pouvons offrir une variété d'amplificateur pour jauge de contrainte de haute qualité, faible bruit et grande précision.



CD1= 13,6mm  
 CD2= 5,05mm  
 CL1= 22mm  
 CL2= 27mm

Type	Gamme	A	B	C	D	E	F	G	H	M	N	P
RLW0010	10kgf (98N)	120mm	10mm	18mm	82mm	36mm	25,5mm	M8	45mm	20mm	20mm	8,5mm
RLW0025	25kgf (245N)	120mm	10mm	18mm	82mm	36mm	25,5mm	M8	45mm	20mm	20mm	8,5mm
RLW0050	50kgf (491N)	120mm	10mm	18mm	82mm	36mm	25,5mm	M8	45mm	20mm	20mm	8,5mm
RLW0100	100kgf (981N)	120mm	10mm	18mm	82mm	36mm	25,5mm	M8	45mm	20mm	20mm	8,5mm
RLW0250	250kgf (2,5kN)	120mm	10mm	18mm	82mm	36mm	25,5mm	M8	45mm	20mm	20mm	8,5mm
RLW0500	500kgf (4,9kN)	210mm	14mm	40mm	133mm	60mm	37,0mm	M12	60mm	25mm	36mm	13,0mm
RLW1000	1000kgf (9,8kN)	210mm	14mm	40mm	133mm	60mm	37,0mm	M12	60mm	25mm	36mm	13,0mm
RLW1500	1500kgf (14,7kN)	210mm	14mm	40mm	133mm	60mm	37,0mm	M12	60mm	25mm	36mm	13,0mm

## Spécification

Tension d'excitation acceptable	0 à 15V
Tension d'excitation (calibration)	10V
Sortie	2mV/V $\pm$ 10%
Réglage de zéro	2% P.E.
Résistance de pont	350 Ohms
Erreur de linéarité	$\pm$ 0,03% P.E.
Hystérésis	$\pm$ 0,03% P.E.
Répétabilité	$\pm$ 0,03% P.E.
Résolution	Infinie
Coefficient de température (zéro)	$\pm$ 0,003% P.E. /°C (typique)
Coefficient de température (échelle)	$\pm$ 0,003% P.E. /°C (typique)
Température de fonctionnement	-20°C à 60°C
Plage de compensation en température	-10°C à 40°C
Index de protection ( IP)	67
Dépassement de capacité	50%
Principal matériau de construction	Acier
Terminaison électrique	3m (câble intégré)

Les dimensions et spécifications sont nominales.

Compte tenu de notre politique de développement, les spécifications peuvent changer sans préavis. Toute modification peut affecter tout ou partie des spécifications de nos matériels.

Fabricant  
 RDP Electronics Ltd  
 Grove Street, Heath Town  
 Wolverhampton, West Midlands, WV10 0PY  
 United Kingdom  
 Tel: +44 1902 457512  
 Fax: +44 1902 452000  
 Email: sales@rdpe.com  
 URL: www.rdpe.com

Représentant  
 Phimesure  
 193 Rue Edouard Daladier  
 84200 Carpentras  
 France

Tel: +33 4 90 60 22 97  
 Fax: +33 4 90 60 22 95  
 Email: phimesure@wanadoo.fr